



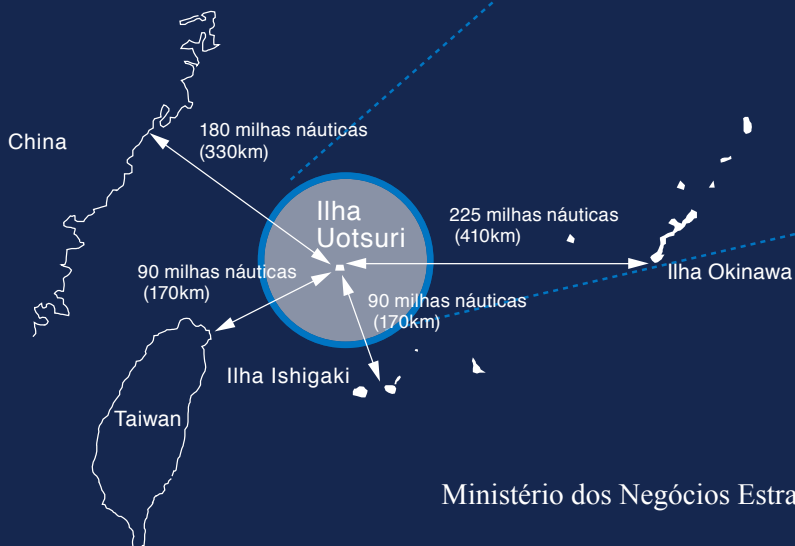
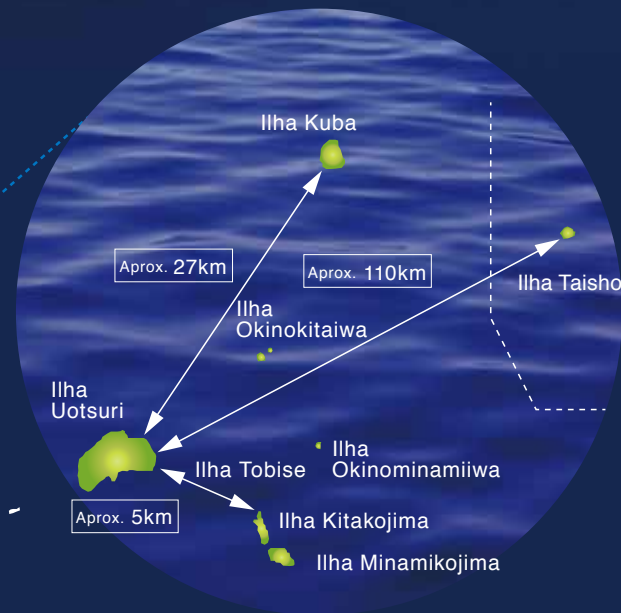
As Ilhas Senkaku

A Busca pela Paz Marítima baseada no Estado de Direito, não na força nem coerção.

As ilhas Senkaku são, indiscutivelmente, uma parte inerente do território do Japão, à luz dos fatos históricos e com base no direito internacional.

O Japão agirá com firmeza mas com serenidade para manter a sua integridade territorial.

O Japão continuará a buscar paz e estabilidade na região, que são estabelecidas através da observância do direito internacional.



"As ilhas Senkaku" consistem de um grupo de ilhas que incluem as ilhas de Uotsuri, Kitakojima, Minamikojima, Kuba, Taisho, Okinokitaiva, Okinominamiwa e Tobise.

Q1. Quais são os fundamentos para a soberania territorial do Japão sobre as ilhas Senkaku?

Em janeiro de 1895, após ter cuidadosamente verificado não haver nenhum vestígio de controle sobre as ilhas Senkaku por outro estado, anteriormente a esse período, o governo do Japão incorporou as ilhas ao território japonês por meios legais no âmbito do panorama legal internacional existente à época.

Após a Segunda Guerra Mundial, o Tratado de Paz de São Francisco colocou as Ilhas Senkaku sob a administração dos Estados Unidos como parte de Okinawa, reafirmando assim a situação das ilhas como parte do território japonês.

Além disso, as ilhas Senkaku foram incluídas em 1972, no Acordo de Devolução de Okinawa entre o Japão e os Estados Unidos, como parte da área sobre a qual os direitos administrativos foram devolvidos ao Japão. Todos esses fatos apontam as Ilhas Senkaku como sendo parte consistente do território japonês na ordem internacional do pós-guerra, e em conformidade com o direito internacional.

Q2. De que forma o Japão administra e mantém o controle válido sobre as ilhas Senkaku?

Após a incorporação das ilhas Senkaku ao território japonês, os civis japoneses se estabeleceram nas ilhas anteriormente desabitadas, tendo obtido a autorização do governo. Os colonos operaram negócios, tais como o processamento de bonito seco e coleta de penas. As ilhas contavam com mais de 200 habitantes em determinados momentos e impostos eram recolhidos de seus habitantes.

O governo do Japão continua a controlar e administrar o território por meios como o patrulhamento e a aplicação da lei.

Q3. A China também reconhecia as ilhas como parte do território japonês?

O governo chinês não contestou a soberania do Japão sobre as ilhas Senkaku por cerca de 75 anos, após a incorporação das ilhas Senkaku em 1895. Isto mudou nos anos 1970, quando a grande atenção foi atraída para as ilhas, devido à potencial existência de reservas de petróleo no Mar da China Oriental.

Mesmo após o Tratado de Paz de São Francisco ter colocado as ilhas Senkaku sob a administração dos Estados Unidos como parte do território japonês, e os Estados Unidos usarem parte das ilhas como área de disparos militares, as Ilhas Senkaku continuaram a ser tratadas como parte do território japonês em publicações do Partido Comunista Chinês e nos mapas chineses.

Q4. Houve um acordo para "arquivar" as questões relacionadas às ilhas?

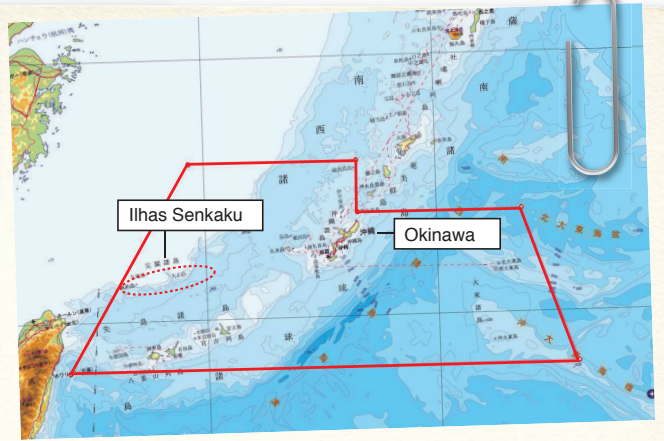
O Japão tem sustentado consistentemente que nunca houve qualquer acordo com a China para "arquivar" as questões relacionadas às Ilhas Senkaku. Isto está claro por documentos diplomáticos publicados.

A afirmação de que tal acordo existe, contradiz diretamente as próprias ações da China para mudar o status quo através da força ou coerção. Em 1992, a China promulgou a Lei sobre o Mar Territorial e a Zona Contígua, delineando explicitamente sua reclamação sobre as ilhas como parte do território chinês. Desde 2008, a China tem enviado navios do governo para o mar ao lado das ilhas Senkaku e tem repetidamente invadidos águas territoriais japonesas.

Q5. Como o Japão conduzirá as relações com a China?

Após a normalização das relações diplomáticas com a China, o Japão tem apoiado constantemente a reforma e as políticas de abertura da China. Esse apoio incluiu assistências pela ODA de mais de 3 trilhões de ienes, na crença de que o desenvolvimento da China como um membro responsável da comunidade internacional iria beneficiar a estabilidade e o desenvolvimento geral da região ásia-pacífica.

O Japão continua a colocar grande importância na relação Japão-China, que é uma das mais importantes relações bilaterais para o Japão. O desenvolvimento estável das relações Japão-China irá beneficiar não somente os povos dos dois países, mas também a região e a comunidade internacional. O Japão continuará a promover a "Relação Estratégica Mutuamente Benéfica" com a China do ponto de vista ampla.



Os direitos administrativos de todas as ilhas nesta área interna às linhas retas no mapa foram devolvidos ao Japão em 1972, em conformidade com o Acordo de Devolução de Okinawa. As ilhas Senkaku estão incluídas nesta área.



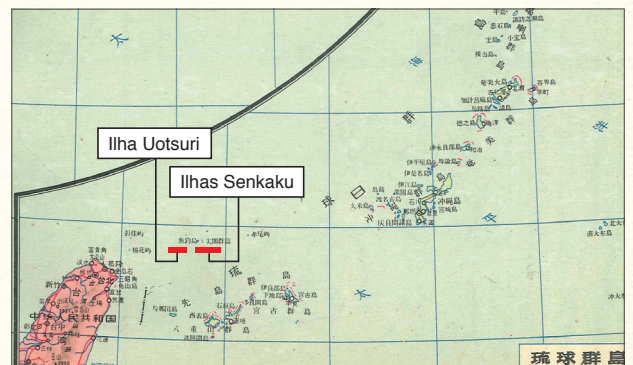
A fábrica de processamento de bonito, operada por Tatsuiro Koga. (Foto: Hanako Koga/Asahi Shimbun)

尖閣諸島

As Ilhas Senkaku



Colonos japoneses na vila de Koga. (Foto: Hanako Koga/Asahi Shimbun)



"World Atlas Collection" publicado em 1958 por um editor cartográfico chinês. As ilhas Senkaku são referidas aqui como o "Arquipélago Senkaku" e "Ilha Uotsuri". Estes aparecem como parte de Okinawa.

(Da página do site do Ministério dos Negócios Estrangeiros do Japão)